

ТЕСТ  
ПО ОБЩОТЕХНИЧЕСКА ПОДГОТОВКА  
ВАРИАНТ 1

1. Статиката изучава:

- а) изучава равновесието на телата при действие на приложени върху тях сили;
- б) изучава равновесието на телата при действие на неприложени върху тях сили;
- в) изучава взаимодействието между телата при действие на различни сили върху тях;
- г) изучава взаимодействието на телата при действие на неприложени върху тях моменти.

2. Мярката за механичното взаимодействие между телата се нарича:

- а) сила
- б) налягане
- в) скорост
- г) радиан

3. Силата е:

- а) векторна величина
- б) скаларна величина
- в) имагинерна величина
- г) нито едно от изброените

4. Единицата мярка за сила е:

- а) нютон
- б) километър
- в) паскал
- г) момент

5. Две съначални сили могат да се заменят еквивалентно с една сила  $\vec{F}^*$  (равнодействаща), получена по:

- а) правилото на успоредника и трапеца
- б) правилото на триъгълника и окръжността
- в) правилото на успоредника или правилото на триъгълника
- г) правилото на параболата

6. Еквивалентни системи сили се получава:

- а) ако при замяната (привеждането) на една система с друга, механичното състояние се променя при всякакви условия.

б) ако при замяната (привеждането) на една система с друга, механичното състояние се променя, но при определени условия.

в) ако при замяната (привеждането) на една система с друга, механичното състояние се променя, заедно с промяната на системите от сили.

г) ако при замяната (привеждането) на една система с друга, механичното състояние не се променя.

7. Какъв метод на проектиране се използва най-често в машиностроителните чертежи на детайли?

- а) ортогонално проектиране;
- б) топографско проектиране;
- в) изометрично проектиране;
- г) изглед в разглобен вид.

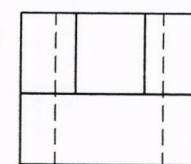
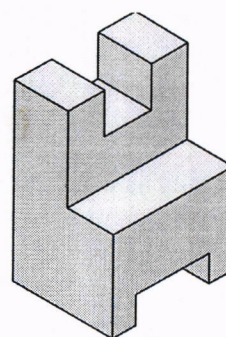
8. Съгласно БДС размерите на стандартните чертожни листове се означават с:

- а) A0, A1, A2 и т.н.;
- б) B0, B1, B2 и т.н.;
- в) C0, C1, C2 и т.н.;
- г) W0, W1, W2 и т.н..

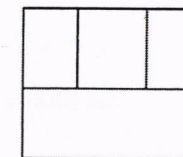
9. Кои съединения се използват най-често за предаване на движение във машините и механизмите?

- а) резбови;
- б) зъбни;
- в) слепени;
- г) заварени.

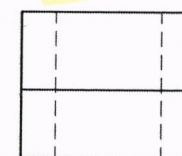
10. Кое от посочените изображения представлява поглед отгоре за показания детайл?



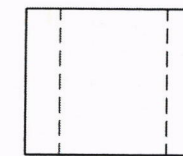
а)



б)



в)



г)